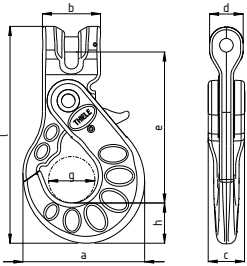


Absetzkipperhaken mit Gabel NEU

Die Güteklasse 8 Absetzkipperhaken TWN 1399 verbinden Kettengehänge mit den Zapfen von Absetzcontainern, z.B. Behälter nach DIN 30720. Die Form der Maulweite und des Hakengrundes ist auf die Container-Aufnahmezapfen ausgelegt. Der Gabelkopf dient dabei zur direkten Befestigung des Kettenstranges. Beim Belasten der Haken verriegeln diese selbsttätig, das Öffnen kann erst wieder im unbelasteten Zustand durch eine manuelle Entriegelung erfolgen.

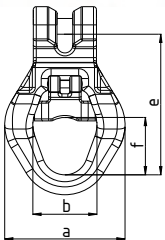
Die Absetzkipperhaken entsprechen der DIN EN 1677-3.



Trade Size	Article-No.	Working Load Limit [t] max.	Dimensions [mm]								Weight app. [kgs]
			e	c	g	h	d	b	a	l	
13-8	F335000	5,30	167	40	51	42	37	64	135	239	3,34
16-8	F335300	8,00	165	40	51	42	37	64	135	239	3,34

Absetzkipperösen für Einhandbedienung mit Gabel und geschmiedeter Sicherungsklappe

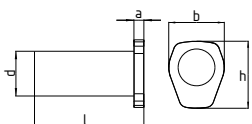
Die Güteklasse 8 Absetzkipperösen TWN 0869 verbinden Kettengehänge mit den Zapfen von Absetzcontainern, z.B. Behälter nach DIN EN 30720. Die Form der Öse ist auf die Container-Aufnahmezapfen ausgelegt. Der Gabelkopf dient dabei zur direkten Befestigung des Kettenstranges. Die geschmiedete Sicherungsklappe ermöglicht eine sichere Einhandbedienung. Die Herstellungs- und Prüfanforderungen basieren auf der DIN EN 1677 Teile 1 und 4.



Trade Size	Article-No.	Working Load Limit [t] max.	Dimensions [mm]				Weight app. [kgs]
			e	f	b	a	
13-8	F313800	5,30	142	57,5	65	122	1,92
16-8	F313850	8,00	141	57,5	65	122	1,92

Container-Aufnahmezapfen

Die Container-Aufnahmezapfen TWN 0869/1 werden an Absetzcontainern angeschweißt und dienen als Anschlagpunkte zur Aufnahme von Absetzkipperösen und -haken.



Trade Size	Article-No.	Dimensions [mm]					Weight app. [kgs]
		a	d	b	l	h	
M12	F31410	10	45	68	110	82	1,60